



hwy.be
grenzeloos jong



Huisstijlgids

Vanaf 18 november 2010



Logo

Het Hujo-logo bestaat uit 3 elementen:

- Het beeldmerk: de megafoon
- Het woordmerk: hujo.be
- De baseline: Speel je vrij (voor 16-) of Grenzeloos Jong (voor 16+)



Variaties

Het logo wordt bij voorkeur gebruikt op een witte achtergrond.

Wanneer het niet mogelijk is om het logo op een witte achtergrond te plaatsen, wordt het op een stukje gescheurd papier geplaatst.



Soms is het onmogelijk om het logo in kleur weer te geven of in kleur af te drukken. In dat geval wordt het logo in zwart-wit gebruikt.



Wat je zeker wel moet doen:

- Rond het logo moet steeds een minimum marge van 10 mm vrijgelaten worden.
- Het logo met baseline moet minstens 15 mm hoog zijn, het logo zonder baseline minstens 10 mm.
- Het logo wordt zo veel mogelijk mét baseline gebruikt, afhankelijk van de doelgroep (16+ of 16-). Wanneer beide doelgroepen aangesproken worden, kiezen we voor het logo met de baseline 'Grenzeloos jong'
- Het logo wordt steeds linksboven of rechtsonder in het document geplaatst.

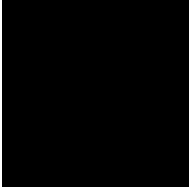
Wat je zeker niet mag doen:

- Het logo mag niet vervormd worden
- Het logo mag niet in andere kleuren gebruikt worden
- Het logo mag niet meer of niet minder gekanteld worden
- De onderdelen van het logo mogen niet hertekend worden

Kleuren

Primaire kleuren

De onderstaande huisstijlkleuren zijn gekozen op basis van het logo. Zij mogen in alle communicatiemiddelen gebruikt worden.



zwart
C 0 - M 0 - Y 0 - K 100
R 0 - G 0 - B 0
Pantone Process Black



rood
C 5 - M 90 - Y 75 - K 0
R 222 - G 53 - B 58
Pantone 185



blauw
C 80 - M 5 - Y 10 - K 0
R 0 - G 170 - B 211
Pantone 306



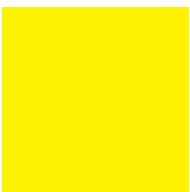
limoen
C 30 - M 0 - Y 95 - K 0
R 201 - G 211 - B 15
Pantone 382



groen
C 50 - M 0 - Y 100 - K 0
R 151 - G 190 - B 13
Pantone 376

Secundaire kleuren

Deze kleuren kan je niet terugvinden in het logo maar mogen ook gebruikt worden als de lay out opgefleurd (geel) of versoberd (grijs) moet worden.



geel
C 0 - M 0 - Y 100 - K 0
R 255 - G 242 - B 0
Pantone 114 C

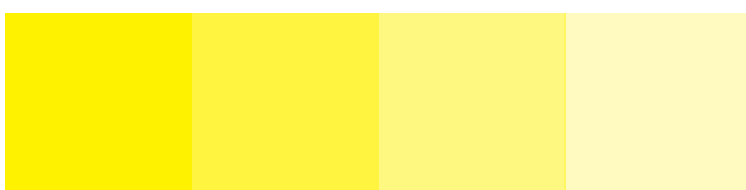
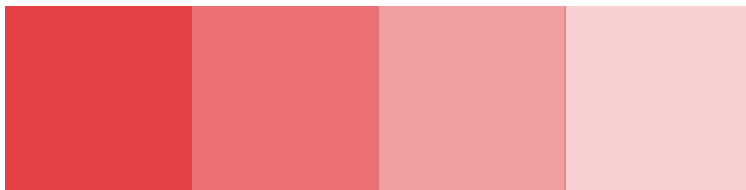


grijs
C 0 - M 0 - Y 0 - K 50
R 188 - G 190 - B 192
Pantone 422 EC

Kleurgradaties

De secundaire kleuren kunnen ook in gradaties gebruikt worden. Gradaties in een kleur komen heel goed van pas wanneer het drukwerk beperkt is in kleurgebruik, bvb een tweekleurendruk. De gradatie van elke kleur is beperkt tot de percentages 75, 50 en 25. Hieronder enkele voorbeelden van gradaties.

Op deze manier kom je aan een rijk palet van kleuren, voldoende om menig drukwerk of ander communicatiemiddel een vrolijke en positieve uitstraling te geven.



Lettertypes

Titels

Maiandra GD

abcdefghijklmnopqrstuvwxyz1234567890
abcdefghijklmnopqrstuvwxyz1234567890
ABCDEFGHIJKLMNOPQRSTUVWXYZ1234567890
ABCDEFGHIJKLMNOPQRSTUVWXYZ1234567890

Tekst

Tahoma

abcdefghijklmnopqrstuvwxyz1234567890
abcdefghijklmnopqrstuvwxyz1234567890
ABCDEFGHIJKLMNOPQRSTUVWXYZ1234567890
ABCDEFGHIJKLMNOPQRSTUVWXYZ1234567890

Optioneel

You Are Loved

abcdefghijklmnopqrstuvwxyz1234567890
ABCDEFGHIJKLMNOPQRSTUVWXYZ1234567890

Voorbeeld

Lorem ipsum dolor sit amet

Consectetur adipiscing elit. Mauris nec lacus id nunc rhoncus consectetur. Ut imperdiet tristique lobortis. Phasellus dapibus venenatis odio vitae egestas. Suspendisse consequat gravida ultricies. Aliquam a rhoncus elit. Phasellus diam nibh, aliquet ut gravida eu, sollicitudin quis urna. Proin elementum, nunc eget porttitor placerat, velit massa vehicula quam, ac imperdiet nunc orci ut tortor.

Nulla libero tortor

Aculis at sodales nec, placerat sit amet elit. Aliquam elementum ultrices libero, sed lacinia leo consectetur non. Mauris pretium fringilla ullamcorper. Pellentesque sodales cursus aliquet. Aenean vestibulum magna non felis ultricies euismod congue augue volutpat.

Extra elementen

Om de lay out van documenten op te fleuren kunnen onderstaande elementen toegevoegd worden.

Springende kindjes - foto's



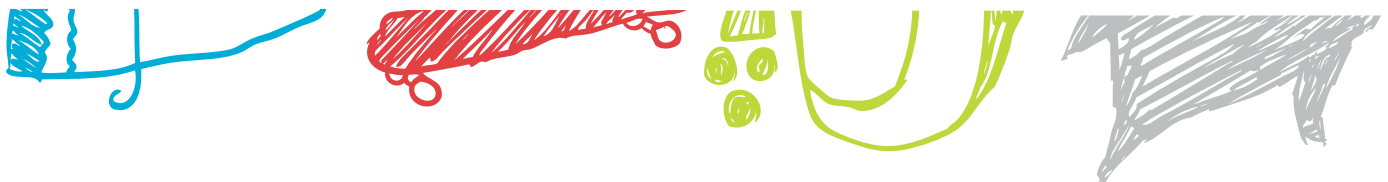
Springende kindjes - gerasterd



Hujo afgesneden



Krabbels



Kleurvlakken (recht of hoekig)

